

# HOSPICE A UMĚNÍ DOPROVÁZET

**Marie Svatošová**

*Milé kolegyně, milí kolegové,*

*jelikož nevím, komu z vás se ve své poslední  
hodince dostanu do rukou, a jestli vůbec  
ještě budu mít sílu a odvahu se ozvat,  
prosím vás raději všechny už dnes -  
zapamatujte si dobře, co vám tu teď řeknu.*

*Děkuji vám za pochopení.*

*Vaše budoucí terminální pacientka  
Marie Svatošová*

# UMÍRÁNÍ DŘÍVE A DNES

- UMÍRÁNÍ DOMA  
výhody a nevýhody
- INSTITUCIONALIZACE  
výhody a nevýhody
- NEMOC JAKO PŘÍLEŽITOST,  
NEMOC JAKO VÝZVA

**„LÉKAŘ MŮŽE  
UZDRAVIT NĚKDY,  
ULEVIT ČASTO,  
POTĚŠIT VŽDYCKY.“**

*dr. Hutchinson, 19. stol.*

# NEBÁT SE JASNĚ FORMULOVAT CÍL

- ÚPLNÉ UZDRAVENÍ
- SNÁŠENÍ ÚTRAP CHRONICKÉHO ONEMOCNĚNÍ
- DŮSTOJNÉ A KLIDNÉ UMÍRÁNÍ

# HOSPIC NEMOCNÉMU GARANTUJE, že

- NEBUDE TRPĚT NESNESITELNOU BOLESTÍ,
- BUDE RESPEKTOVÁNA JEHO LIDSKÁ DŮSTOJNOST,
- V POSLEDNÍCH CHVÍLÍCH NEZŮSTANE OSAMOCEN

# FORMY HOSPICOVÉ PÉČE

- DOMÁCÍ FORMA HOSPICOVÉ PÉČE
- DENNÍ STACIONÁŘ
- LŮŽKOVÁ FORMA HOSPICOVÉ PÉČE

# HOSPICOVÁ PÉČE Z HLEDISKA ČASOVÉHO

- PRAE FINEM
- IN FINEM
- POST FINEM

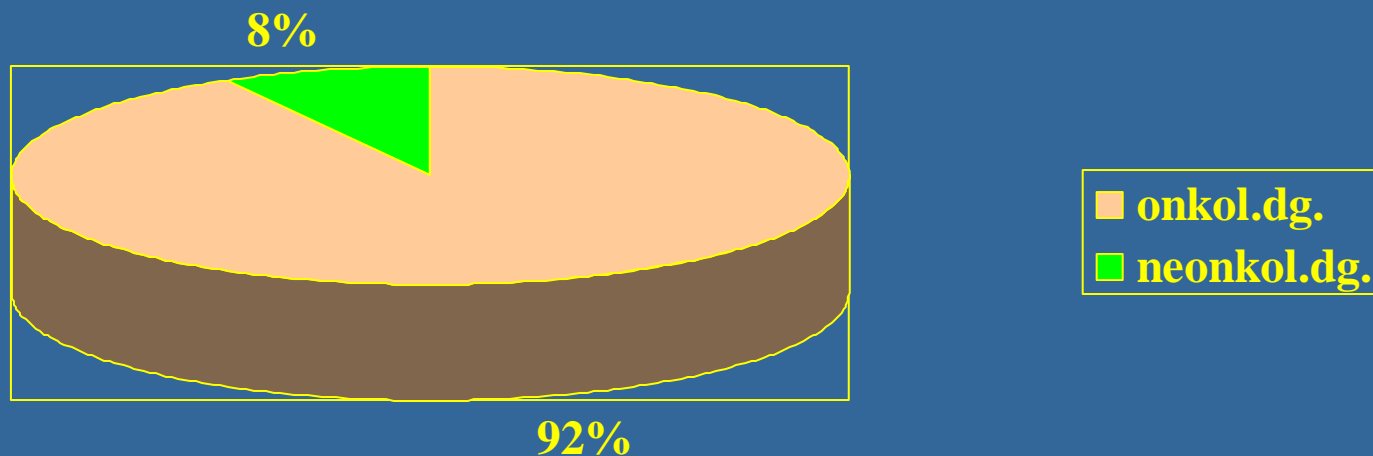


# INDIKACE PRO HOSPICOVÉ LŮŽKO

- POSTUPUJÍCÍ CHOROBA OHROŽUJE NEMOCNÉHO NA ŽIVOTĚ
- POTŘEBUJE PALIATIVNÍ LÉČBU A PÉČI
- NENÍ NUTNÁ HOSPITALIZACE V NEMOCNICI
- NESTAČÍ NEBO NENÍ MOŽNÁ PÉČE DOMÁCÍ

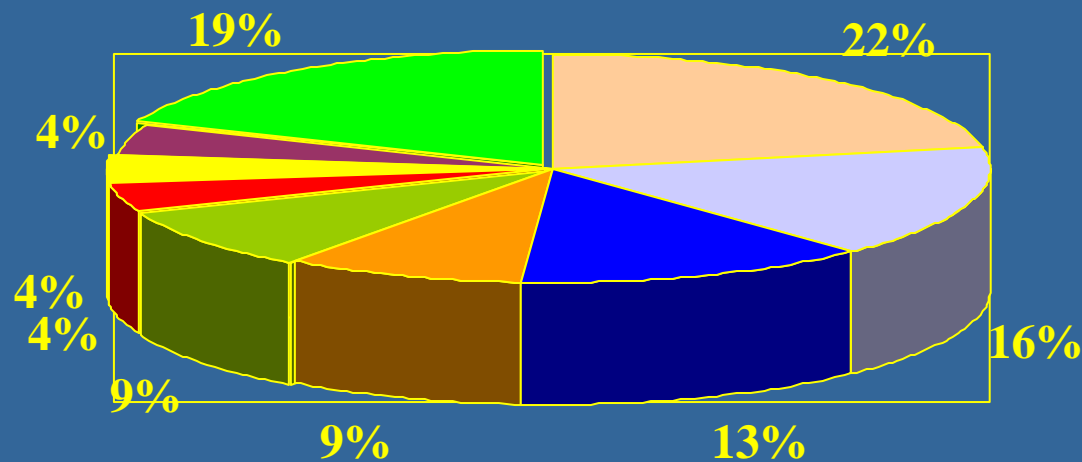
# SPEKTRUM DIAGNÓZ

(v prvních 6 letech Hospice Anežky České)



# SPEKTRUM ONKOL. DG

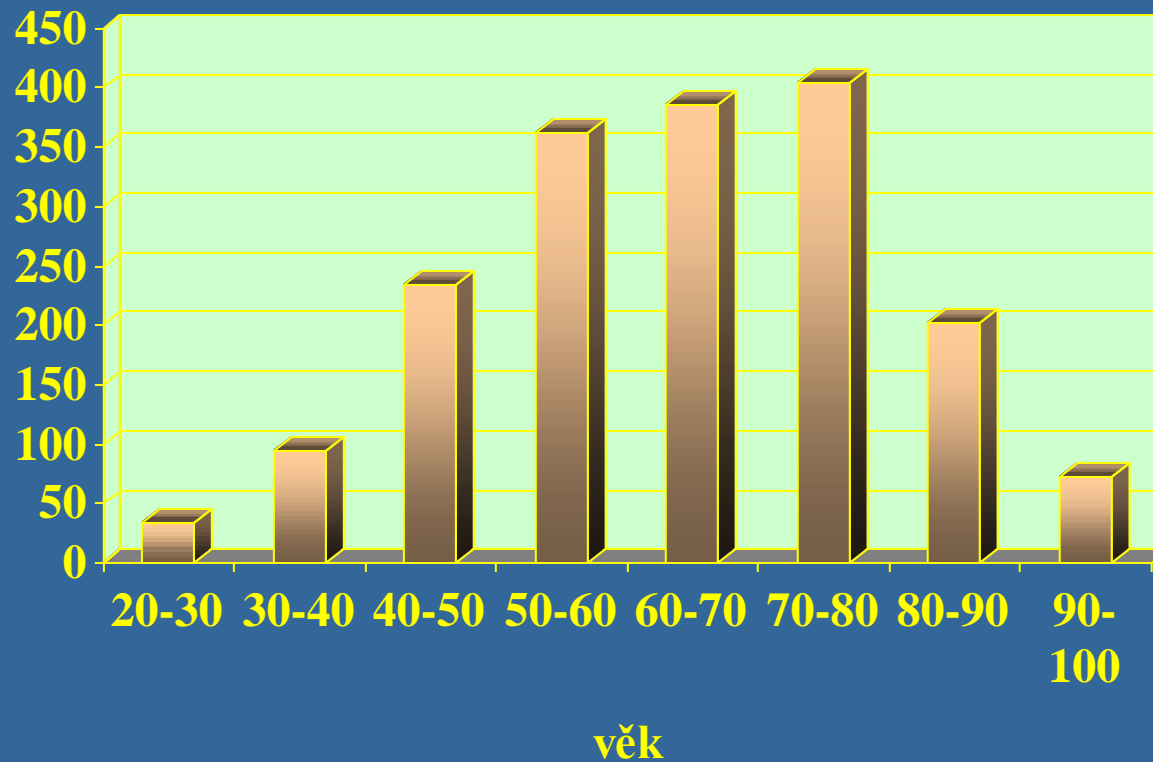
(v prvních 6 letech Hospice Anežky České)



ca rectosigm.	ca prsu	ca plic
ca gynek.	tu mozku	ca žaludku
Grawitz	melanoblastom	ostatní tu

# VĚK ZEMŘELÝCH PACIENTŮ

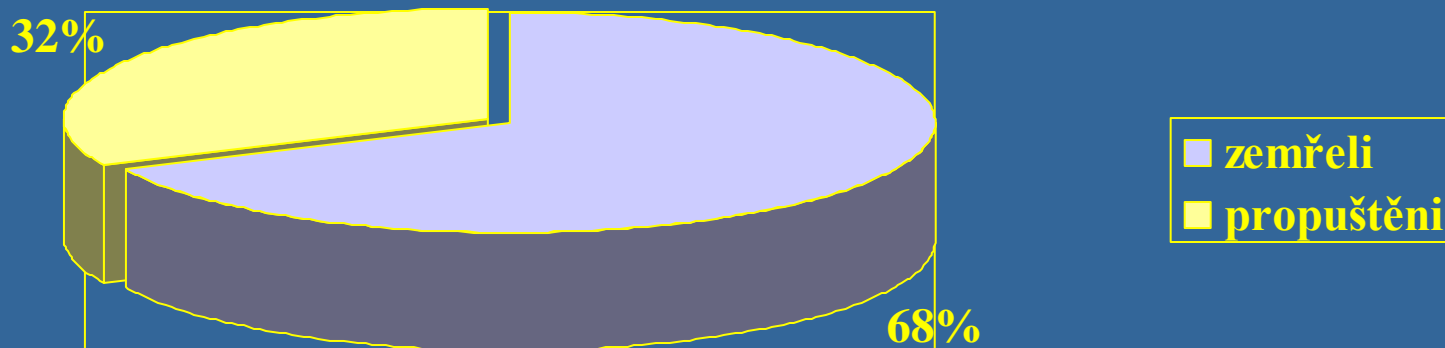
(v prvních 6 letech Hospice Anežky České)



# NE KAŽDÝ V HOSPICI ZEMŘE

## PRŮMĚRNÁ DOBA POBYTU 3-4 TÝDNY

(z prvních 6 let Hospice Anežky České)



# CO JE ZDRAVÍ A CO JE NEMOC?

„Zdraví je plné tělesné, duševní, sociální a duchovní blaho člověka“ (WHO)

Čtyři okruhy potřeb pacienta

Jak se nemocný cítí (!)

Kdy nemocný žádá o urychlení smrti

# LÉČBA BOLESTI

## STANOVENÍ REALISTICKÉHO CÍLE

- BEZ BOLESTI SE VYSPAT
- BEZ BOLESTI ODPOČÍVAT
- BEZ BOLESTI SE POHYBOVAT

# KONTROLA BOLESTI

X = bolest v PDK    X = bolest levého ramene

jméno a příjmení	pokoj						
	PO	ÚT	ST	CT	PÁ	SO	NE
bolest ruší i spánek	X						
brání v odpočinku	X	X					
jen při pohybu			X	X		X	
prakticky neomezuje	X	X	X	X	X		X
zcela vymizela					X	X	X





# CO VŠECHNO SE PODÍLÍ NA CELKOVÉ BOLESTI PACIENTA

- **FYZICKÁ BOLEST**
- **DEPRESE**
- **HNĚV**
- **ÚZKOST**

# FÁZE DR. KÜBLER-ROSS

- **NEGACE** - šok, popírání
- **AGRESE** - hněv, vzpoura
- **SMLOUVÁNÍ** - vyjednávání
- **DEPRESE** - smutek
- **REZIGNACE** - hození flinty do žita
- **AKCEPTACE** - smíření, přijetí, souhlas

# FÁZE NEGACE

- **PROJEVY**

„Ne, já ne, pro mne to neplatí.“

„Já? To není možné.“

„To je určitě omyl.“

„Zaměnili výsledky.“

- **CO S TÍM?**

Navázat kontakt, získat důvěru

# FÁZE AGRESE

- **PROJEVY**

„Proč zrovna já?“, „Čí je to vina?“

„Vždyt' mi nic nebylo.“ Zlost na zdravotníky, zlost na zdravé lidi. Hádá se s Bohem, vyčítá nespravedlnost...

- **CO S TÍM?**

Dovolit odreagování

# FÁZE SMLOUVÁNÍ

- **PROJEVY**

Ochoten zaplatit cokoliv

Činí velké sliby

Hledá léčitele, alternativní medicínu

- **CO S TÍM?**

Maximální trpělivost

Nevzít naději, chránit před podvodníky

# FÁZE DEPRESE

- **PROJEVY**

Smutek z utrpěné či hrozící ztráty

Strach z účtování

Strach o zajištění dětí

- **CO S TÍM?**

Dovolit verbalizaci, urovnat vztahy

Hledat krátkodobé cíle

Hledat smysl - logoterapie

# FÁZE REZIGNACE

- **PROJEVY**

**Hození flinty do žita**

**Apatie, nezájem...**

**„Co se dá dělat“**

- **CO S TÍM?**

**Podporovat naději**

**Hledat krátkodobé cíle**

**Hledat smysl - logoterapie**



# FÁZE AKCEPTACE

- **PROJEVY**

**Klid, pokoj, mír, pokora, vděčnost**

**Změna výrazu tváře - doslova zkrásní**

**Změna hierarchie hodnot**

- **CO S TÍM?**

**Mlčenlivá lidská přítomnost, držet za ruku, utřít slzu, věnovat se rodině**

## Dr. Kübler-Ross:

„Pacienti, kteří svůj osud přijali, získávají velmi osobitý výraz vyrovnanosti a míru. V jejich tvářích se odráží stav vnitřní důstojnosti. Lidé, kteří jen na svůj osud rezignovali, tento výraz postrádají, naopak v jejich tvářích můžeme vidět zahořklost a duševní trýzeň jako výraz pocitu marnosti a chybějícího smíru.“

# **STEJNÝMI FÁZEMI PROCHÁZÍ I RODINA PACIENTA POZOR NA ČASOVÝ SKLUZ**

**Nemocný často dospěje do fáze akceptace, zatímco jeho rodina ještě setrvává ve fázi smlouvání. Může tak nemocnému velmi ztrpčit zbytek života!**

**Je třeba pomoci jí vyrovnat s nemocným krok, změnit změnitelné, ale přijmout nezměnitelné.**

**Teprve pak může být umírání klidné a důstojné.**

# REŽIM DNE V HOSPICI

- **maximálně uvolnit**
- **program určuje nemocný**
- **nedirektivita, tolerance**
- **kontinuální návštěvy**
- **telefon u lůžka**
- **soukromí (jednolůžkové pokoje)**
- **volnost pohybu i mimo objekt**
- **poslední přání**

# DILEMATA MEDICÍNSKÉ PRAXE

- **udržet život, ale uvědomovat si nevyhnutelnost smrti**
- **zvažovat výhody a nevýhody z hlediska pacienta**
- **otázka zaplatitelnosti léčby**
- **otázka výživy a hydratace v terminálním stavu**

POMÁHAT V UMÍRÁNÍ  
ANO

POMÁHAT K SMRTI  
NE

# SDĚLIT PRAVDU A NEVZÍT NADĚJI

- KOMU
- KDY
- KOLIK
- KDE
- JAK
- PROČ VYJÍMKY
- CHYBA: nic nebo příliš (latinsky)
- LEŽ A ZÁMLKA

# ODPOVĚDI NA OTÁZKY „PROČ“

- **POMOCI HLEDAT**
- **NEPŘEDKLÁDAT HOTOVÉ**
- **NIKDY NEMORALIZOVAT**
- **KLIDNĚ PŘIZNAT „NEVÍM“**



# STRACH ZE SMRTI OCHROMUJE

- STRACH Z UMÍRÁNÍ

  - strach z bolesti

  - strach ze ztráty lidské důstojnosti

  - strach z osamění

- STRACH ZE SMRTI

  - strach z neznámého

  - strach z trestu

# JAK ULEVIT OD STRACHU?

- **POMOCI KE STRACHU SE PŘIZNAT**
- **ODHALIT PŘÍČINY, ROZPTÝLIT  
OBAVY**
- **VHODNÉ OTÁZKY:**

**Na co tady celý den myslíte?**

**Bojíte se něčeho? A čeho? Jak to  
bude? Co bude potom? A pod.**

# UTRPENÍ Z VÝČITEK SVĚDOMÍ

- **DIFERENCIÁLNĚ DIAGNOSTICKY  
- NEZAMĚŇOVAT S DEPRESÍ !**
- **NEBAGATELIZOVAT**
- **SYMPTOM NEMOCNÉ DUŠE**
- **PŘESAHUJE KOMPETENCE  
LÉKAŘE - ZAJISTIT KONZILIUM  
(psycholog, duchovní)**

# MODELOVÉ SITUACE V DOPROVÁZENÍ

SEJDE SE DVOJICE	MOŽNÉ ŘEŠENÍ
věřící lékař věřící pacient	nebývá problém, lze využít i terapeuticky
nevěřící lékař věřící pacient	zprostředkovat kontakt s duchovním
věřící lékař nevěřící pacient	logoterapie - V.E. Frankl: "Lékařské péče o duši"
nevěřící lékař nevěřící pacient	logoterapie - V.E. Frankl: "Lékařské péče o duši"

# LOGOTERAPIE

V.E.Frankl: Lékařská péče o duši (Naklad. Cesta)

E.Lukasová: I tvoje utrpení má smysl (Nakl. Cesta)

- **JEDINEČNOST KAŽDÉHO ČLOVĚKA**
- **JEDNORÁZOVOST KAŽDÉHO OKAMŽIKU**
- **ŽIVOT MÁ SMYSL V KAŽDÉ SITUACI**
- **HODNOTY**
  - **TVŮRČÍ**
  - **PROŽITKOVÉ**
  - **POSTOJOVÉ**

# UTRPENÍ HOSPICOVÉHO PACIENTA

- **ZMĚNITELNÉ**
  - ◆ paliativní medicína
- **NEZMĚNITELNÉ**
  - ◆ víra a důvěra v Boha
  - ◆ soucit a pochopení nejbližšího okolí
  - ◆ logoterapeutická technika DEREFLIXE
  - ◆ logoterap.technika MODULACE POSTOJE

# MODULACE POSTOJE

(podle Frankla a Lukasové)

- poukazem na relativitu hodnot pozitivně **ZMĚNIT POSTOJ** pacienta k jeho nezměnitelné situaci
- neklade osudu otázky, ale **ODPOVÍDÁ** podle své volby
- člověk je schopen změnit utrpení v lidský **VÝKON**
- nezdravý postoj: „Nemohu, protože...“ změnit na zdravý postoj: „Mohu, ačkoliv...“

# PÉČE O POZŮSTALÉ

třetina pozůstalých potřebuje další péči

- podrobná dokumentace okolností smrti
- fyzické rozloučení se zemřelým
- setkání pozůstalých
- další kontakty
  - korespondence
  - telefonáty
  - návštěvy



# PREVENCE SYNDROMU VYHOŘENÍ

- splnitelný cíl = důstojné a klidné umírání
- zodpovědný výběr personálu
- předpoklad: vyrovnání s vlastní smrtelností
- nedovolit přetížení personálu
- pochopit, o co tu skutečně jde
- bránit se rutině
- smysl pro humor
- mimopracovní akce
- hezké vztahy mezi sebou

# WWW.HOSPICE.CZ

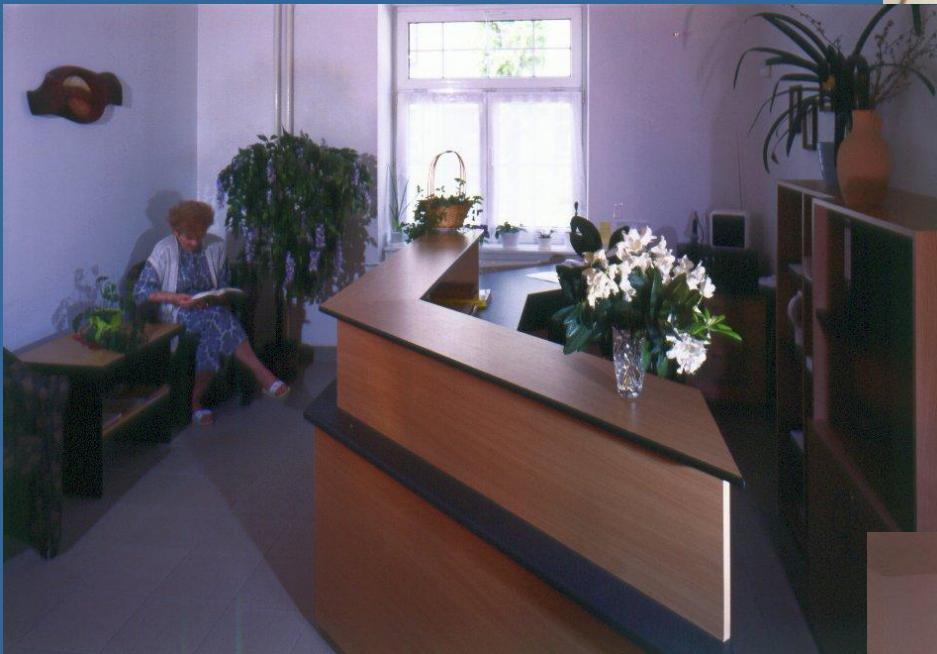
- Hospic Anežky České, Červený Kostelec
- Hospic Štrasburk, Praha
- Hospic sv. Lazara, Plzeň
- ÚLB s hospicem sv. Josefa, Rajhrad u B.
- Hospic sv. Štěpána, Litoměřice
- Hospic na Sv. Kopečku u Olomouce
- Hospic Citadela ve Val. Meziříčí,
- Hospic sv. Jana N.N. v Prachaticích
- Ve výstavbě hospic v Ostravě

# Hospic Anežky České



Červený Kostelec





# Hospic sv. Lazara

## Plzeň



# Hospic sv. Josefa



Rajhrad  
u Brna



# Hospic sv. Štěpána Litoměřice







# Hospic na Sv. Kopečku u Olomouce



# Hospic sv. Alžběty Brno



# Hospic Citadela



**Valašské  
Meziříčí**



**Hospic v Mostě**



**Hospic  
sv. Jana  
Nepomuka  
Neumanna**



**Prachatic**



**Cesta  
domů**



**Mobilní  
hospic  
Praha**



# HOSPICOVÉ HNUTÍ VYSOČINA



# WWW.HOSPICE.CZ

- adresy všech hospiců v ČR
- telefony všech hospiců v ČR
- on line formulář žádosti o přijetí
- e-mail kontakt na osoby, angažující se v hospicovém hnutí v ČR a na Slovensku
- on-line publikace, články, přednášky
- stále aktualizované informace



*DĚKUJI VÁM ZA POZORNOST*

